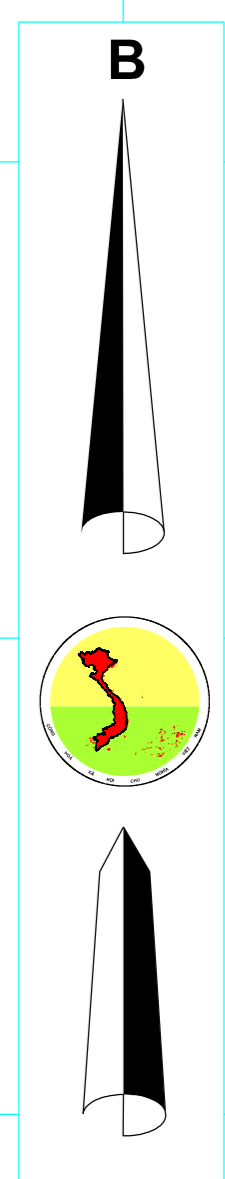
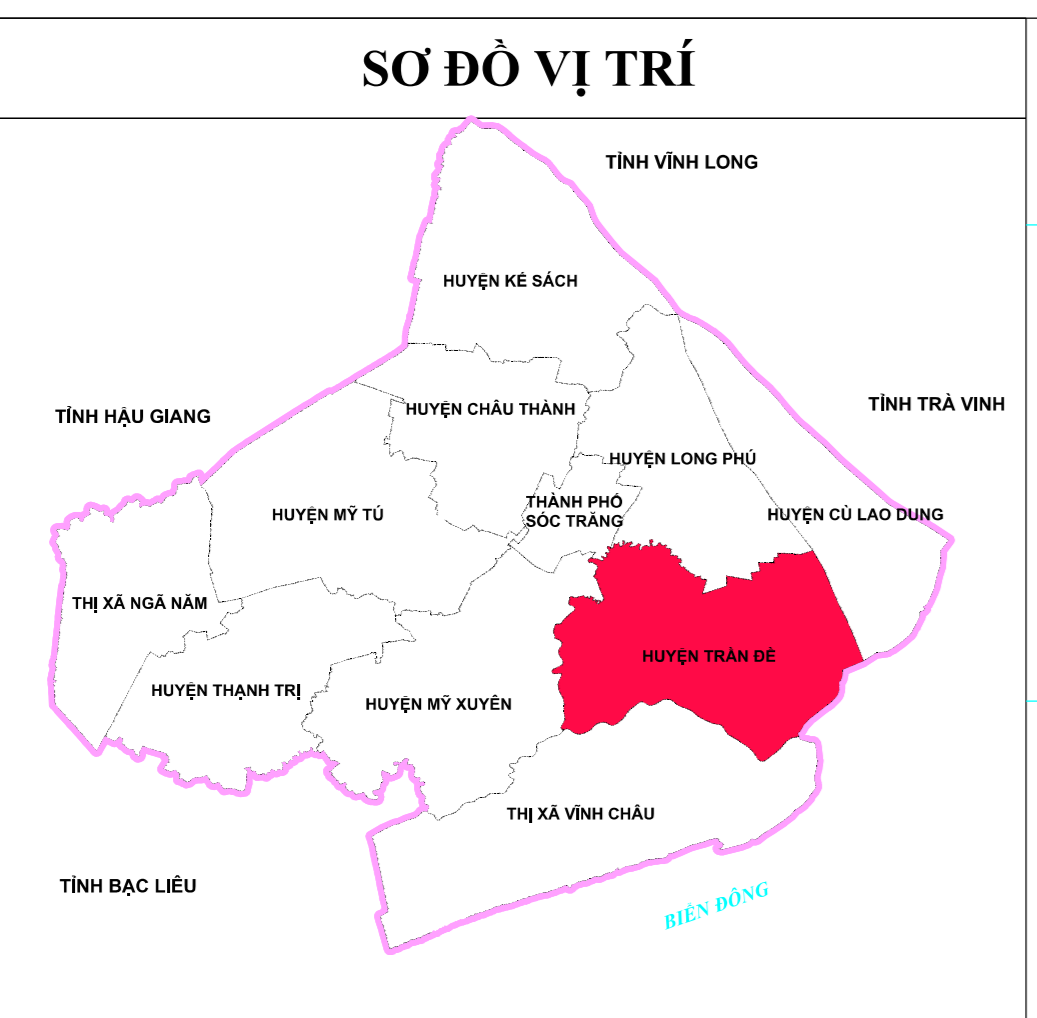
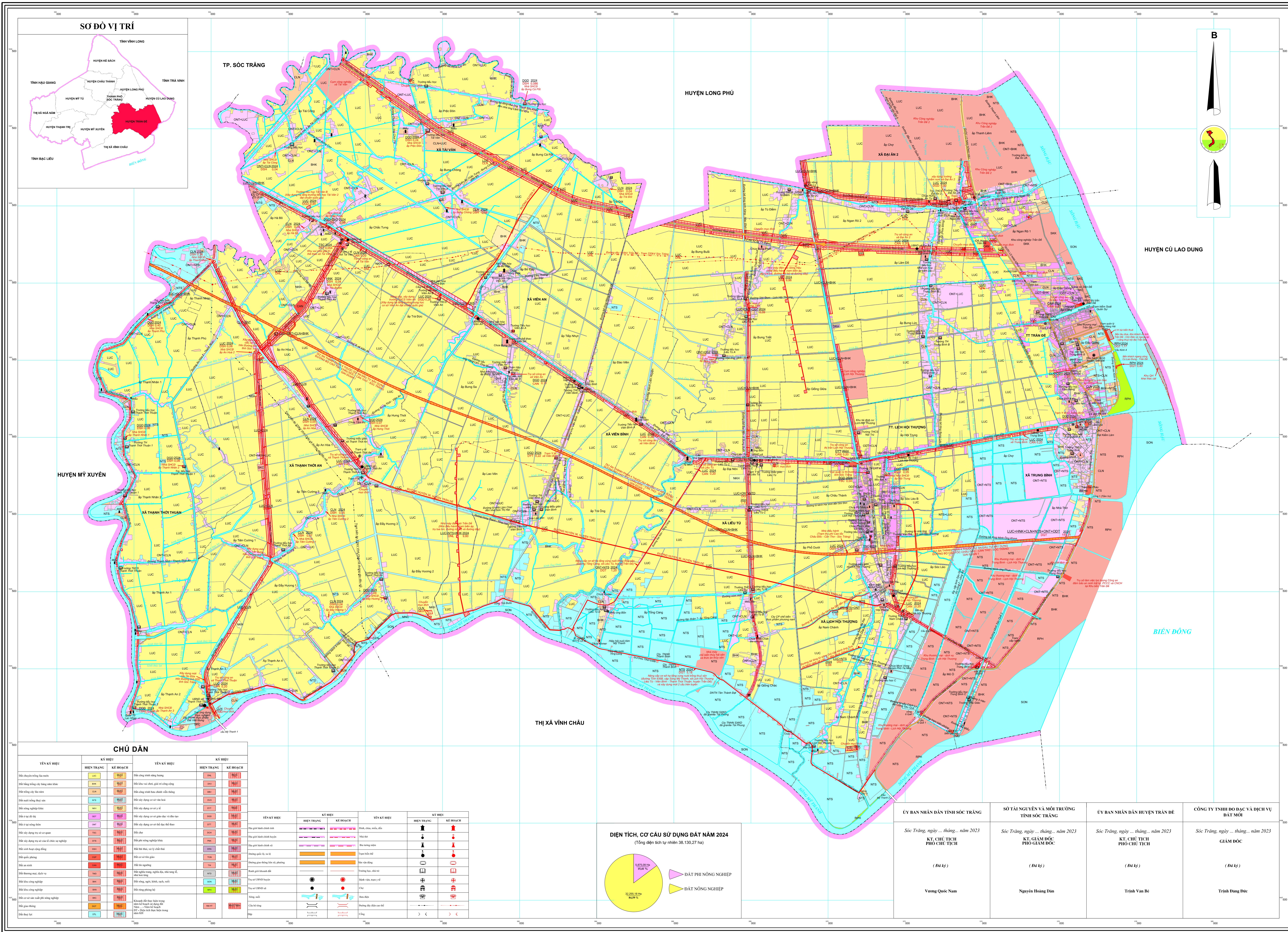


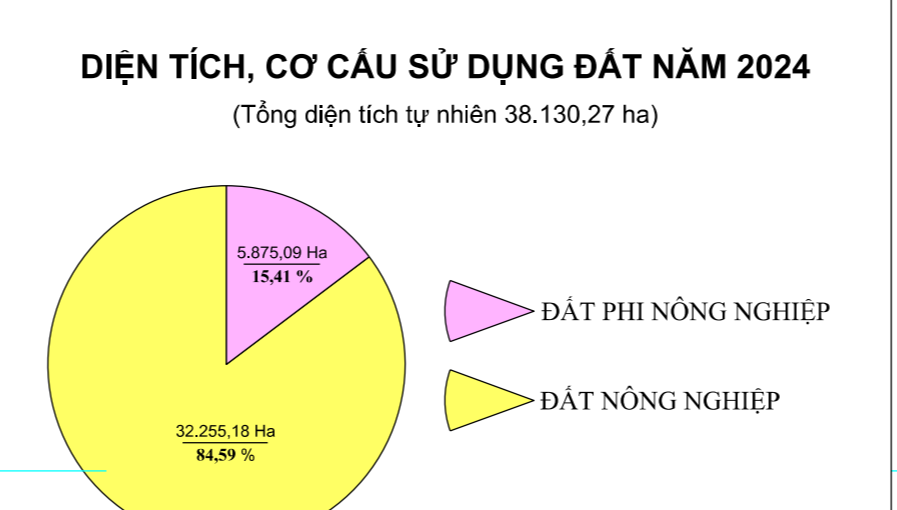
BẢN ĐỒ KẾ HOẠCH SỬ DỤNG ĐẤT NĂM 2024

HUYỆN TRẦN ĐỀ - TỈNH SÓC TRĂNG



CHÚ DẪN

TÊN KÝ HIỆU	KÝ HIỆU		TÊN KÝ HIỆU	KÝ HIỆU	
	HIỆN TRẠNG	KẾ HOẠCH		HIỆN TRẠNG	KẾ HOẠCH
Đất chuyên trồng lúa nước			Đất chuyên trồng rừng		
Đất trồng cây lâu năm			Đất trồng cây hàng năm khác		
Đất trồng cây hàng năm			Đất xây dựng hạ tầng kỹ thuật		
Đất chuyên trồng rau			Đất xây dựng cơ sở hạ tầng		
Đất nông nghiệp khác			Đất xây dựng trụ sở cơ quan		
Đất ở tại đô thị			Đất xây dựng trụ sở cơ quan chuyên ngành		
Đất ở tại nông thôn			Đất xây dựng trụ sở văn phòng		
Đất xây dựng công nghiệp			Đất xây dựng công trình văn hóa, thể thao, khoa học, công nghệ		
Đất xây dựng thương mại, dịch vụ			Đất xây dựng công trình y tế		
Đất xây dựng công nghiệp, công nghệ cao			Đất xây dựng công trình giáo dục - đào tạo		
Đất xây dựng công trình văn hóa, thể thao, khoa học, công nghệ			Đất xây dựng công trình tôn giáo		
Đất xây dựng công trình y tế			Đất xây dựng công trình bảo vệ môi trường		
Đất xây dựng công trình giáo dục - đào tạo			Đất xây dựng công trình khác		
Đất xây dựng công trình tôn giáo			Đất xây dựng công trình khác		
Đất xây dựng công trình bảo vệ môi trường			Đất xây dựng công trình khác		
Đất xây dựng công trình khác			Đất xây dựng công trình khác		



ỦY BAN NHÂN DÂN TỈNH SÓC TRĂNG	SỞ TÀI NGUYÊN VÀ MÔI TRƯỜNG TỈNH SÓC TRĂNG	ỦY BAN NHÂN DÂN HUYỆN TRẦN ĐỀ	CÔNG TY TNHH ĐẶC VÀ DỊCH VỤ ĐẤT MỚI
Sóc Trăng, ngày ... tháng ... năm 2023 KT. CHỦ TỊCH PHÓ CHỦ TỊCH (Đã ký) Vương Quốc Nam	Sóc Trăng, ngày ... tháng ... năm 2023 KT. GIÁM ĐỐC PHÓ GIÁM ĐỐC (Đã ký) Nguyễn Hoàng Đan	Sóc Trăng, ngày ... tháng ... năm 2023 KT. CHỦ TỊCH PHÓ CHỦ TỊCH (Đã ký) Trình Văn Bè	Sóc Trăng, ngày ... tháng ... năm 2023 GIÁM ĐỐC (Đã ký) Trình Đăng Đức

NGUỒN TÀI LIỆU
 - Bản đồ Quy hoạch sử dụng đất cấp Huyện đến năm 2030: Hệ tọa độ VN-2000, kinh tuyến Trung ương 103°30', múi giờ 7.
 - Bản đồ Kế hoạch sử dụng đất cấp Huyện năm 2022: Hệ tọa độ VN-2000, kinh tuyến Trung ương 103°30', múi giờ 7.
 - Bản đồ hiện trạng sử dụng đất năm 2019 và cập nhật chỉnh lý biến động trong kỳ thống kê năm 2020, 2021, 2022, 2023.
 - Cập nhật các công trình, dự án đã triển khai thực hiện trong năm 2023 trên địa bàn Huyện.
 - Bản vẽ các công trình, dự án dự kiến thực hiện trong năm 2024 trên địa bàn Huyện.

TỶ LỆ 1:25 000

ĐƠN VỊ XÂY DỰNG
 - Công ty TNHH Đặc và Dịch vụ Đất Mới
 - UBND huyện Trần Đề phối hợp thực hiện.