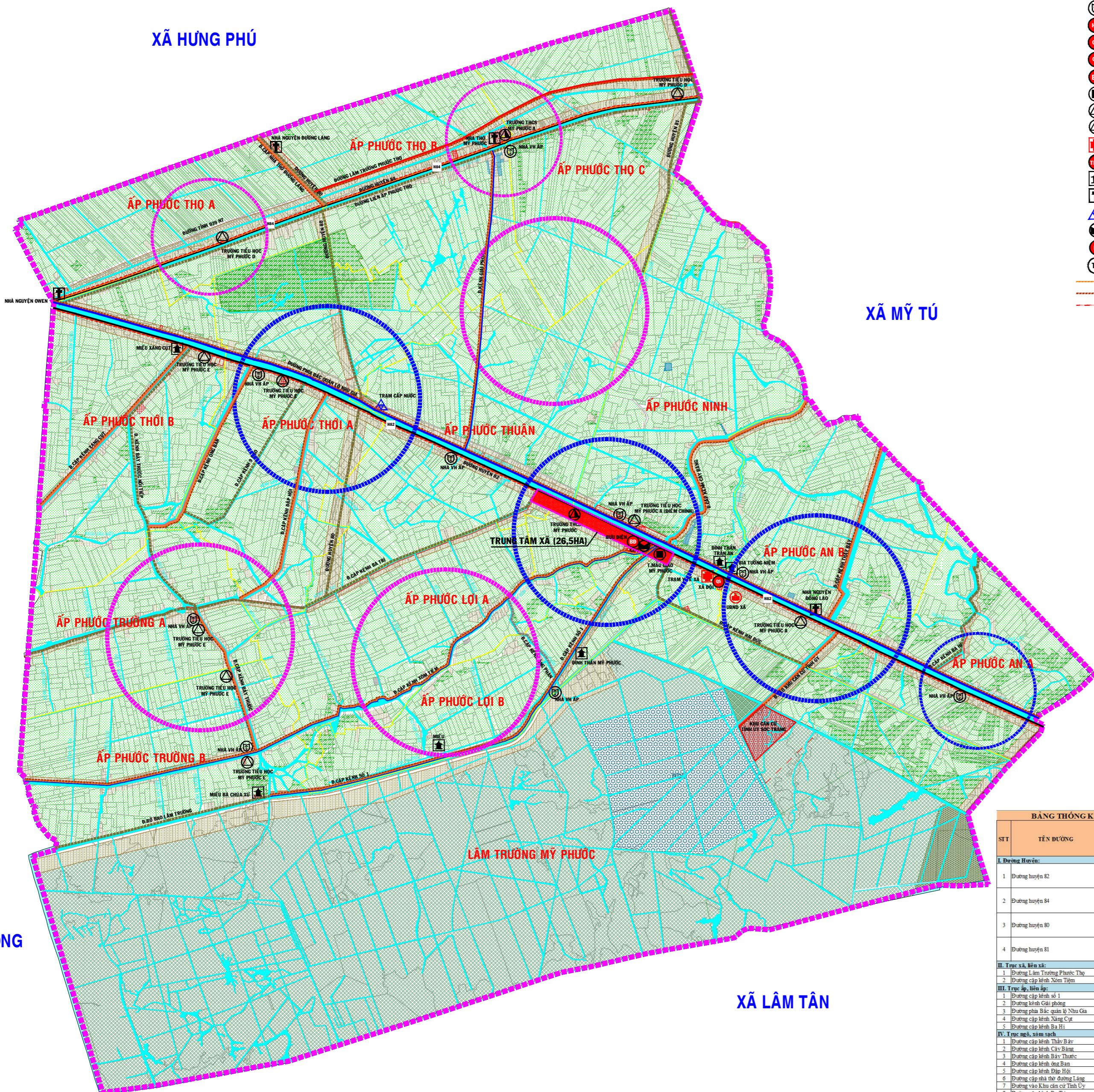
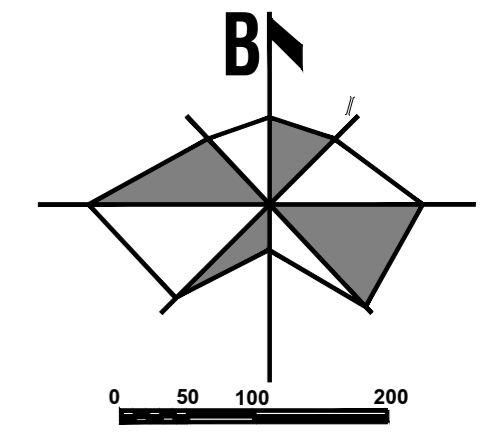


# ĐIỀU CHỈNH QUY HOẠCH CHUNG XÃ MỸ PHƯỚC, HUYỆN MỸ TÚ, TỈNH SÓC TRĂNG

## BẢN ĐỒ HIỆN TRẠNG TỔNG HỢP, ĐÁNH GIÁ GIÁ ĐẤT XÂY DỰNG

TỶ LỆ: 1/10.000



### GHI CHÚ:

- UBND xã
- Nhà văn hóa xã, ấp
- Huyện đội
- Công an xã
- Xã đội
- Bưu điện
- Trường mẫu giáo
- Trường tiểu học
- Trường THCS
- Trạm y tế
- Sân TDTT
- Đình, chùa, miếu
- Công trình tôn giáo
- Trạm cấp nước
- Chợ
- Nghĩa trang
- Trại giống
- Đường ống cấp nước hiện trạng
- Đường điện nguồn hạ thế và chiếu sáng hiện trạng
- Đường điện nguồn trung thế hiện trạng
- Đất ở
- Đất trồng lúa
- Đất nuôi trồng thủy sản
- Đất trồng trọt khác
- Đất công cộng
- Đất tôn giáo, đình, đền, ...
- Đất nghĩa trang, nghĩa địa
- Đất an ninh quốc phòng
- Đất công nghiệp, TTCN
- Đất sông ngòi, kênh rạch, ...
- Đất nghĩa trang
- Đất bãi thải
- Đất nông nghiệp khác
- Đất rừng đặc dụng
- Đất rừng tự nhiên sản xuất
- Đất quốc phòng



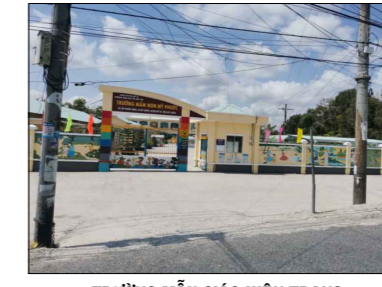
BIA TƯỞNG NIỆM HIỆN TRẠNG



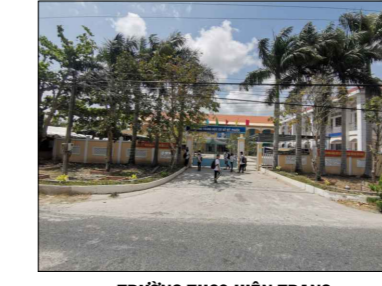
UBND xã HIỆN TRẠNG



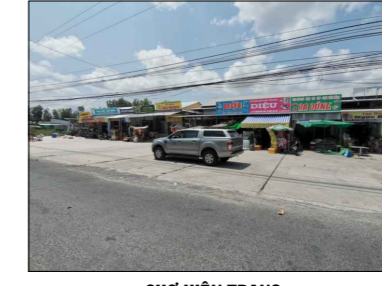
Xã ĐỘI HIỆN TRẠNG



TRƯỜNG MẪU GIÁO HIỆN TRẠNG



TRƯỜNG THCS HIỆN TRẠNG



CHỢ HIỆN TRẠNG

- RANH xã
- RANH ấp
- ĐƯỜNG HUYỆN HIỆN TRẠNG
- ĐƯỜNG TRỤC xã VÀ LIÊN xã HIỆN TRẠNG
- ĐƯỜNG TRỤC ẤP VÀ LIÊN ẤP HIỆN TRẠNG
- ĐƯỜNG NGÕ XÓM HIỆN TRẠNG
- ĐƯỜNG ĐẤT HIỆN TRẠNG
- CẦU
- THỬA HIỆN TRẠNG
- KHU VỰC THUẬN LỢI PHÁT TRIỂN
- KHU VỰC ÍT THUẬN LỢI PHÁT TRIỂN

CƠ QUAN PHÊ DUYỆT:  
UBND HUYỆN MỸ TÚ

KÈM THEO QUYẾT ĐỊNH SỐ ..... NGÀY ..... THÁNG ..... NĂM 2023  
CƠ QUAN THẨM ĐỊNH:  
PHÒNG KINH TẾ VÀ HẠ TẦNG HUYỆN MỸ TÚ

KÈM THEO CÔNG VĂN SỐ ..... NGÀY ..... THÁNG ..... NĂM 2023  
CƠ QUAN TỐ CHỨC LẬP:  
UBND xã MỸ PHƯỚC

KÈM THEO TỜ TRÌNH SỐ ..... NGÀY ..... THÁNG ..... NĂM 2023  
CÔNG TRÌNH - ĐỊA ĐIỂM:  
ĐIỀU CHỈNH QUY HOẠCH CHUNG  
XÃ MỸ PHƯỚC, HUYỆN MỸ TÚ, TỈNH SÓC TRĂNG

TÊN BẢN VẼ  
BẢN ĐỒ HIỆN TRẠNG TỔNG HỢP, ĐÁNH GIÁ GIÁ ĐẤT XÂY DỰNG

BẢN VẼ: 02/06 | GHIẾP: | TỶ LỆ: 1/10.000 | NĂM: 2023

THỂ HIỆN: Ths. LÝ THANH TRUNG  
THIẾT KẾ: Kts. NGUYỄN KHÁNH THỊ  
CHỦ NHIỆM: Ths.Kts. HUỲNH THỊ THẢO NGUYỄN  
CHỦ TRÌ: Ths.Kts. HỒ MINH MÃN

GIẢI ĐỐC ĐƠN VỊ THIẾT KẾ:

ThS.VŨ TUẤN KIẾT  
SỞ XÂY DỰNG TỈNH SÓC TRĂNG  
TRUNG TÂM QUY HOẠCH XÂY DỰNG  
Địa chỉ: 12, CHÁU VĂN TIẾP, P2, TP. SÓC TRĂNG | 0293.620.072 FAX: 0293.623004

### BẢNG THÔNG KÊ GIAO THÔNG HIỆN TRẠNG HIỆN TRẠNG

STT	TÊN ĐƯỜNG	CHIỀU DÀI (m)	KẾT CẤU	LỀ ĐƯỜNG (m)	MẶT ĐƯỜNG (m)	LỀ ĐƯỜNG (m)
<b>I. Đường huyện:</b> 28.466						
1	Đường huyện 82	12.145	Nhựa	-	4,5	-
2	Đường huyện 84	7.700	BTCT	-	2,0-3,0	-
3	Đường huyện 80	5.429	Đất	-	-	-
4	Đường huyện 81	3.192	Đất	-	-	-
<b>II. Trục xã, liên xã:</b> 12.604						
1	Đường Lâm Trường Phước Thọ	4.521	Nhựa	-	5	-
2	Đường cấp kênh Xóm Tân	8.083	BTCT	-	2,0-2,5	-
<b>III. Trục ấp, liên ấp:</b> 25.154						
1	Đường cấp kênh số 1	5.548	BTCT	-	2	-
2	Đường cấp kênh Cầu Phụng	3.403	BTCT	-	2	-
3	Đường cấp kênh Bắc gần ở Nhau Ga	12.100	BTCT	-	3	-
4	Đường cấp kênh Xã Xung Cự	2.443	BTCT	-	2	-
5	Đường cấp kênh Bà Hi	1.660	BTCT	-	3	-
<b>IV. Trục ngõ, xóm sách:</b> 40.323						
1	Đường cấp kênh Thủy Bạc	2.074	BTCT	-	2	-
2	Đường cấp kênh Cây Bàng	2.704	BTCT	-	3	-
3	Đường cấp kênh Cây Phụng	1.733	BTCT	-	2	-
4	Đường cấp kênh Đền Bàn	2.257	BTCT	-	2,5	-
5	Đường cấp kênh Đập Hội	2.806	BTCT	-	2	-
6	Đường cấp kênh Thủ đường Lăng	1.063	BTCT	-	3	-
7	Đường vào Khu của cư Tầm Úy	1.554	Nhựa	-	4,5	-
8	Đường cấp kênh Bàu	6.156	Đất	-	-	-
9	Đường cấp kênh Ông Phan	1.137	Đất	-	-	-
10	Đường cấp kênh Hải Đức	2.841	Đất	-	-	-
11	Đường cấp kênh Ấp Phước Thọ	7.540	Đất	-	-	-
12	Đường cấp kênh Bàu Phước nở nếp	3.514	Đất	-	-	-
13	Đường bờ bao Lâm Trường	2.480	Đất	-	-	-
14	Đường cấp kênh 9 Đạo	2.284	Đất	-	-	-

### BẢNG THÔNG KÊ CÔNG TRÌNH CÔNG CỘNG HIỆN TRẠNG

STT	TÊN CÔNG TRÌNH	HIỆN TRẠNG	DIỆN TÍCH ĐẤT (m <sup>2</sup> )	DIỆN TÍCH XÂY DỰNG (m <sup>2</sup> )
<b>I. Ấp Phước An A:</b>				
1	Nhà văn hóa ấp	Chưa đạt chuẩn	100,0	60,0
<b>II. Ấp Phước An B:</b>				
1	Trường Tiểu học Mỹ Phước A	Đang sử dụng	3.125,0	2.242,0
2	Nhà văn hóa ấp	Chưa đạt chuẩn	300,0	60,0
3	UBND xã Mỹ Phước	Đất chuẩn	7.330,0	692,0
<b>III. Ấp Phước Ninh:</b>				
1	Cầu	Đang sử dụng	300,0	102,0
2	Chợ	Đang sử dụng	650,0	650,0
3	Đình đền	Đang sử dụng	1.186,6	150,0
4	Trạm y tế	Đang sử dụng	1.506,0	700,0
5	Trường mẫu giáo Mỹ Phước	Đất chuẩn	4.811,9	2.484,0
6	Trường Tiểu học Mỹ Phước A (điểm chuẩn)	Đang sử dụng	4.268,0	3.216,0
7	Trường THCS Mỹ Phước A	Đất chuẩn	6.800,0	1.480,0
8	Nhà văn hóa ấp	Chưa đạt chuẩn	100,0	60,0
<b>IV. Ấp Phước Thuận:</b>				
1	Trạm cấp nước	Đang sử dụng	650,0	150,0
2	Nhà văn hóa ấp	Chưa đạt chuẩn	100,0	60,0
<b>V. Ấp Phước Thời A:</b>				
1	Trường Tiểu học Mỹ Phước E	Đang sử dụng	1.543,0	355,0
2	Nhà văn hóa ấp	Chưa đạt chuẩn	100,0	60,0
<b>VI. Ấp Phước Thời B:</b>				
1	Trường Tiểu học Mỹ Phước E	Đang sử dụng	1.543,0	280,0
<b>VII. Ấp Phước Thọ A:</b>				
1	Trường Tiểu học Mỹ Phước D	Đang sử dụng	651,1	187,0
<b>VIII. Ấp Phước Thọ B:</b>				
1	Trường THCS Mỹ Phước A	Đất chuẩn	2.243,0	700,0
2	Nhà văn hóa ấp	Chưa đạt chuẩn	100,0	60,0
<b>IX. Ấp Phước Thọ C:</b>				
1	Trường Tiểu học Mỹ Phước D	Đang sử dụng	947,1	322,0
<b>X. Ấp Phước Trường A:</b>				
1	Trường Tiểu học Mỹ Phước E	Đang sử dụng	6.661,1	1.712,0
2	Nhà văn hóa ấp	Chưa đạt chuẩn	100,0	60,0
<b>XI. Ấp Phước Trường B:</b>				
1	Trường Tiểu học Mỹ Phước E	Đang sử dụng	852,7	672,0
2	Nhà văn hóa ấp	Chưa đạt chuẩn	100,0	60,0
3	Trường Tiểu học Mỹ Phước E	Đang sử dụng	1.350,0	1.600,0
<b>XII. Ấp Phước Lợi A:</b>				
1	Nhà văn hóa ấp	Chưa đạt chuẩn	100,0	60,0

XÃ TÂN LONG

XÃ LÂM TÂN