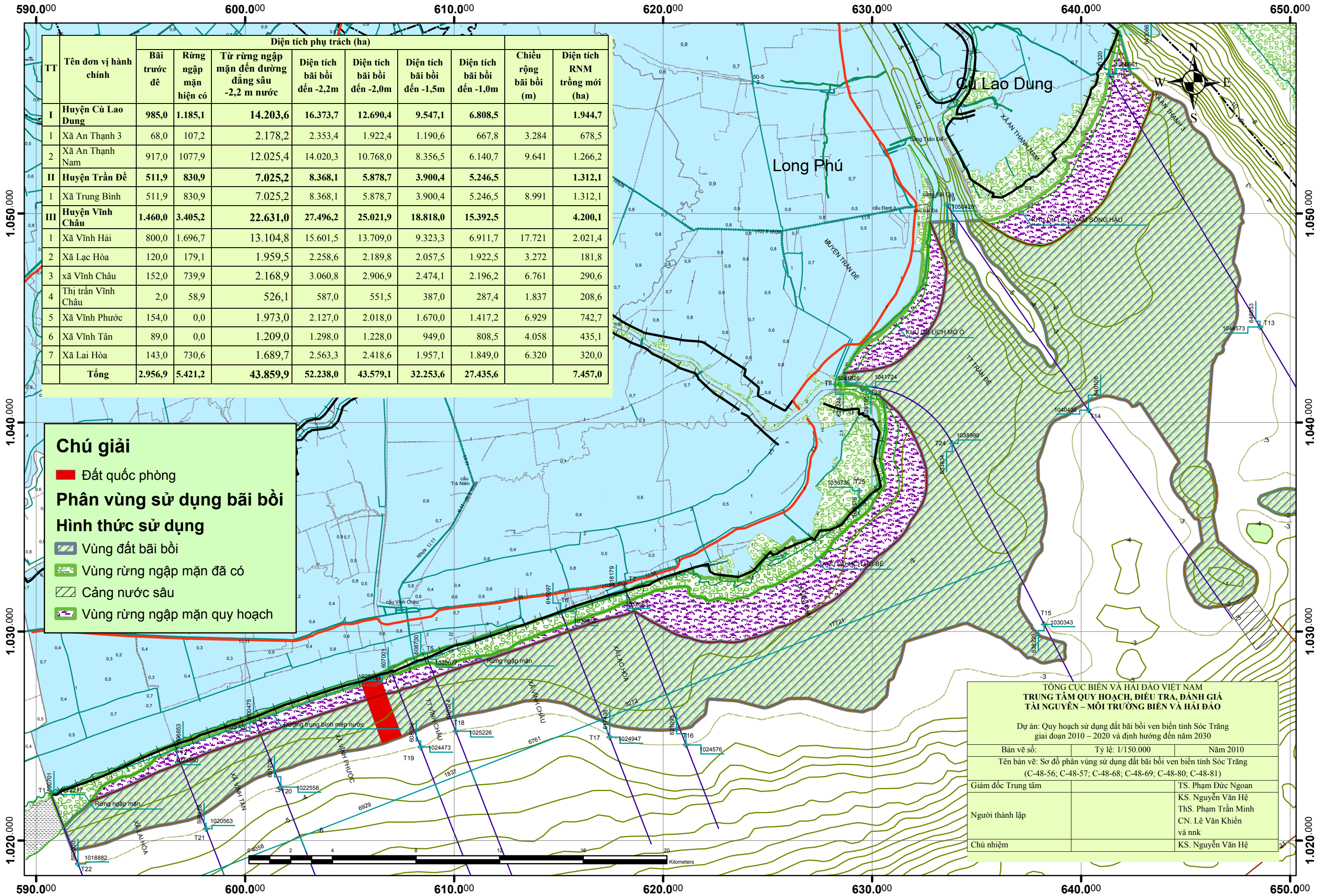


SƠ ĐỒ QUY HOẠCH PHÂN VÙNG SỬ DỤNG ĐẤT BỜ BIỂN SÓC TRĂNG



TT	Tên đơn vị hành chính	Diện tích phụ trách (ha)						Chiều rộng bãi bồi (m)	Diện tích RNM trồng mới (ha)
		Bãi trước đê	Rừng ngập mặn hiện có	Từ rừng ngập mặn đến đường dâng sâu -2,2 m nước	Diện tích bãi bồi đến -2,2m	Diện tích bãi bồi đến -2,0m	Diện tích bãi bồi đến -1,5m		
I	Huyện Cù Lao Dung	985,0	1.185,1	14.203,6	16.373,7	12.690,4	9.547,1	6.808,5	1.944,7
1	Xã An Thạnh 3	68,0	107,2	2.178,2	2.353,4	1.922,4	1.190,6	667,8	3.284
2	Xã An Thạnh Nam	917,0	1077,9	12.025,4	14.020,3	10.768,0	8.356,5	6.140,7	1.266,2
II	Huyện Trần Đề	511,9	830,9	7.025,2	8.368,1	5.878,7	3.900,4	5.246,5	1.312,1
1	Xã Trung Bình	511,9	830,9	7.025,2	8.368,1	5.878,7	3.900,4	5.246,5	8.991
III	Huyện Vĩnh Châu	1.460,0	3.405,2	22.631,0	27.496,2	25.021,9	18.818,0	15.392,5	4.200,1
1	Xã Vĩnh Hải	800,0	1.696,7	13.104,8	15.601,5	13.709,0	9.323,3	6.911,7	17.721
2	Xã Lạc Hòa	120,0	179,1	1.959,5	2.258,6	2.189,8	2.057,5	1.922,5	3.272
3	xã Vĩnh Châu	152,0	739,9	2.168,9	3.060,8	2.906,9	2.474,1	2.196,2	6.761
4	Thị trấn Vĩnh Châu	2,0	58,9	526,1	587,0	551,5	387,0	287,4	1.837
5	Xã Vĩnh Phước	154,0	0,0	1.973,0	2.127,0	2.018,0	1.670,0	1.417,2	6.929
6	Xã Vĩnh Tân	89,0	0,0	1.209,0	1.298,0	1.228,0	949,0	808,5	4.058
7	Xã Lai Hòa	143,0	730,6	1.689,7	2.563,3	2.418,6	1.957,1	1.849,0	6.320
	Tổng	2.956,9	5.421,2	43.859,9	52.238,0	43.579,1	32.253,6	27.435,6	7.457,0

Chú giải

- Đất quốc phòng
- Phân vùng sử dụng bãi bồi**
- Hình thức sử dụng**
- Vùng đất bãi bồi
- Vùng rừng ngập mặn đã có
- Cảng nước sâu
- Vùng rừng ngập mặn quy hoạch

TỔNG CỤC BIỂN VÀ HẢI ĐẢO VIỆT NAM
TRUNG TÂM QUY HOẠCH, ĐIỀU TRA, ĐÁNH GIÁ
TÀI NGUYÊN – MÔI TRƯỜNG BIỂN VÀ HẢI ĐẢO

Dự án: Quy hoạch sử dụng đất bãi bồi ven biển tỉnh Sóc Trăng giai đoạn 2010 – 2020 và định hướng đến năm 2030

Bản vẽ số:	Tỷ lệ: 1/150.000	Năm 2010
Tên bản vẽ: Sơ đồ phân vùng sử dụng đất bãi bồi ven biển tỉnh Sóc Trăng (C-48-56; C-48-57; C-48-68; C-48-69; C-48-80; C-48-81)		
Giám đốc Trung tâm	TS. Phạm Đức Ngoan	
Người thành lập	KS. Nguyễn Văn Hệ ThS. Phạm Trần Minh CN. Lê Văn Khiển và nnk	
Chủ nhiệm	KS. Nguyễn Văn Hệ	