

QUYẾT ĐỊNH
**Về việc giao 2.789,8 m² đất cho Trường Tiểu học và Trung học cơ sở
Song Phụng để xây dựng trường học**

ỦY BAN NHÂN DÂN TỈNH SÓC TRĂNG

Căn cứ Luật Tổ chức chính quyền địa phương ngày 19/6/2015; Luật sửa đổi, bổ sung một số điều của Luật Tổ chức Chính phủ và Luật Tổ chức chính quyền địa phương ngày 22/11/2019;

Căn cứ Luật Đất đai ngày 29/11/2013;

Căn cứ Nghị định số 43/2014/NĐ-CP ngày 15/5/2014 của Chính phủ quy định chi tiết thi hành một số điều của Luật Đất đai;

Căn cứ Thông tư số 30/2014/TT-BTNMT ngày 02/6/2014 của Bộ trưởng Bộ Tài nguyên và Môi trường quy định về hồ sơ giao đất, cho thuê đất, chuyển mục đích sử dụng đất, thu hồi đất;

Theo đề nghị của Giám đốc Sở Tài nguyên và Môi trường tỉnh Sóc Trăng (Tờ trình số 2422/TTr-STNMT-CCQLĐĐ ngày 22/10/2020).

QUYẾT ĐỊNH:

Điều 1. Giao 2.789,8 m² đất (đã trừ 151,2 m² đất nằm trong phạm vi lộ giới) thuộc thửa đất số 1291, tờ bản đồ số 01, tọa lạc tại ấp Phụng Tường 1, xã Song Phụng, huyện Long Phú, tỉnh Sóc Trăng cho Trường Tiểu học và Trung học cơ sở Song Phụng để xây dựng trường học, với loại đất, thời hạn và hình thức giao đất như sau:

1. Loại đất: Đất xây dựng cơ sở giáo dục và đào tạo (DGD).
2. Thời hạn sử dụng đất: Lâu dài.
3. Hình thức giao đất: Giao đất không thu tiền sử dụng đất.

(Kèm theo sơ đồ vị trí thửa đất).

Điều 2.

1. Giao Sở Tài nguyên và Môi trường phối hợp Ủy ban nhân dân huyện Long Phú và các đơn vị liên quan tổ chức bàn giao đất, chỉnh lý hồ sơ địa chính và lập hồ sơ, thủ tục cấp Giấy chứng nhận quyền sử dụng đất, quyền sở hữu nhà ở và tài sản khác gắn liền với đất cho Trường Tiểu học và Trung học cơ sở Song Phụng theo quy định hiện hành.

2. Trường Tiểu học và Trung học cơ sở Song Phụng có trách nhiệm quản lý, sử dụng đất được giao đúng theo quy định hiện hành.

Điều 3. Chánh Văn phòng Ủy ban nhân dân tỉnh, Giám đốc Sở Tài nguyên và Môi trường, Chủ tịch Ủy ban nhân dân huyện Long Phú, tỉnh Sóc Trăng và Hiệu trưởng Trường Tiểu học và Trung học cơ sở Song Phụng căn cứ Quyết định thi hành kể từ ngày ký. *kt*

Nơi nhận:

- Như Điều 3;
- Phòng TN&MT LP.
- Lưu: VT, KT. *kt*

**TM. ỦY BAN NHÂN DÂN
KT. CHỦ TỊCH
PHÓ CHỦ TỊCH**



[Handwritten signature]
Lê Văn Hiếu



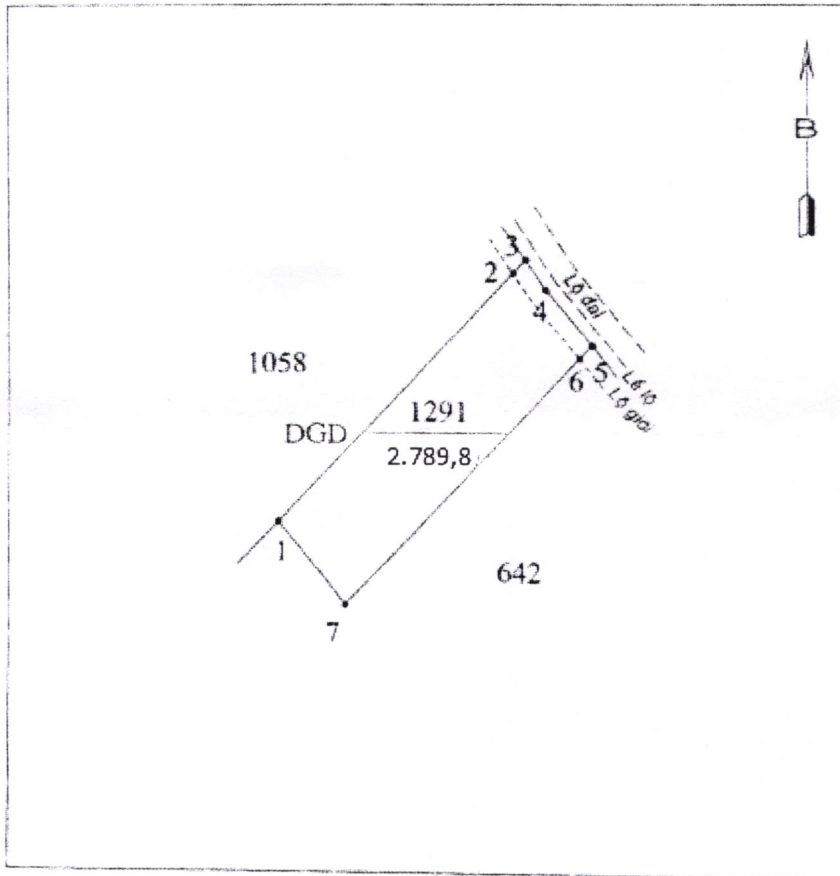
SƠ ĐỒ VỊ TRÍ ĐẤT

(Kèm theo Quyết định số: 2957 /QĐ-UBND ngày 28 / 10 /2020
của Ủy ban nhân dân tỉnh Sóc Trăng)

Thửa đất số 1291, tờ bản đồ số 01, diện tích 2.789,8 m² đất (trong đó, đã trừ 151,2 m² đất nằm trong phạm vi lộ giới).

Loại đất: Đất xây dựng cơ sở giáo dục và đào tạo (DGD).

Tọa lạc tại ấp Phụng Tường 1, xã Song Phụng, huyện Long Phú, tỉnh Sóc Trăng.



TT	Chiều dài (m)
1 - 2	94,72
2 - 3	5,13
3 - 4	10,09
4 - 5	20,18
5 - 6	5,04
6 - 7	94,24
7 - 1	29,71

Scan vẽ theo Mẫu Trích đo địa chính số 02-2020 do Văn phòng đăng ký đất đai tỉnh Sóc Trăng lập ngày 29/5/2020 và được Sở Tài nguyên và Môi trường tỉnh Sóc Trăng kiểm tra xác nhận ngày 07/9/2020.

Ngày scan vẽ: 19/10/2020.

UBND TỈNH SÓC TRĂNG